

Type-C系列线材产品介绍

诚信 | 创新 | 协作 | 共赢

— 目 录 —

1

企业简介

2

自主研发线材 &
自动化生产设备

3

厂房布局 &
全自动化生产线

4

产品简介

5

Type-C to Type-C2.0
产品说明

6

USB to Type-C2.0
产品说明

7

Type-C to Lightning
产品说明

8

Type-C系统数据线
包装

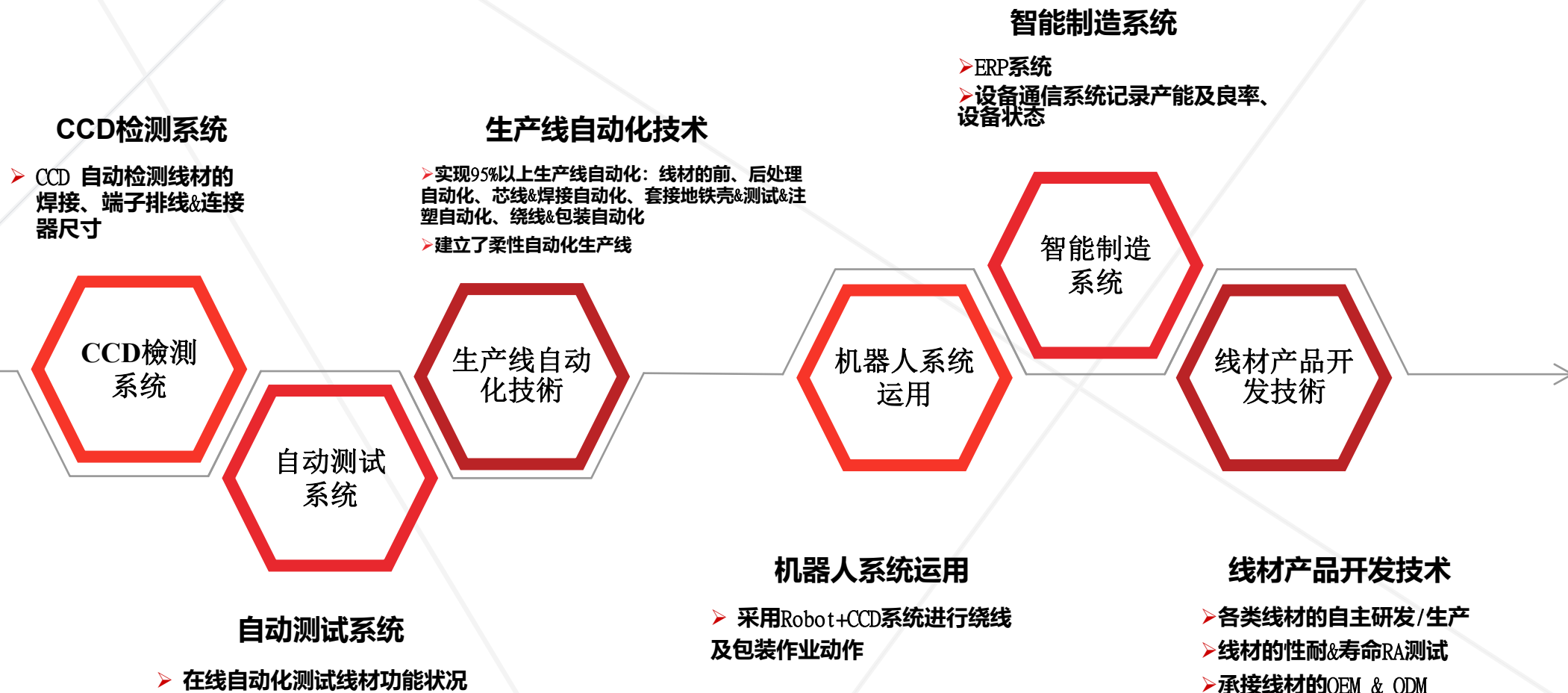
企业简介

森斯电子机械科技有限公司成立于2008年，总注册资金700万元，企业总投资3000万元，占地总面积6500平方米，是专业从事自动化设备&Type-C数据线的研究、开发、生产、经营为一体的高科技企业。

2014年旗下成立线材事业部，专业开发、生产、经营Type-C 2.0、3.0、3.1系列对应的Type-C-C、USB-Type-C、Type-C to Lightning、Type-C to HDMI等系列数据线；结合森斯公司的自动化开发优势，已成功导入全自动线材前/后剥线处理、芯线剥线、连接器自动焊接、自动注塑、自动测试为一体的全自动生产线，全面提升了产品的生产效率及品质；已为多家国内外知名客户长期提供OEM & ODM等形式的优质服务，获得了客户的好评。

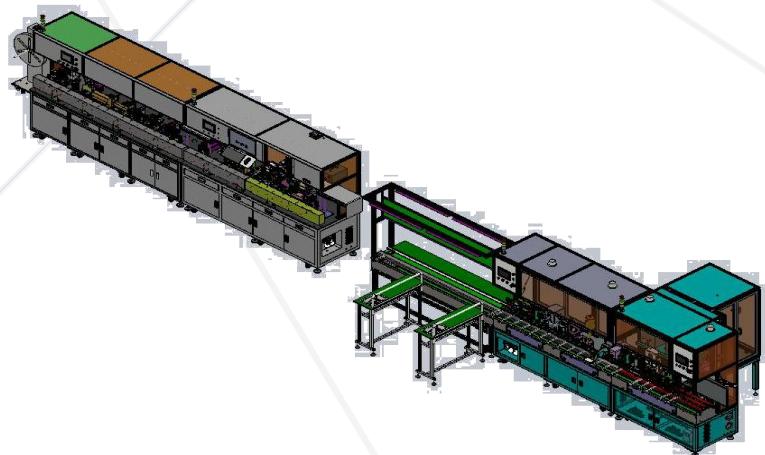
“诚信服务、立足创新、真诚协作、共赢发展”是我们始终如一的追求，为客户提供优质、安全、可靠的技术和产品是我们永恒的方针。我们将不断超越自我，一如既往地为客户创造价值，提供更优质的技术、产品和服务！

— 自主研发线材&自动化生产设备 —



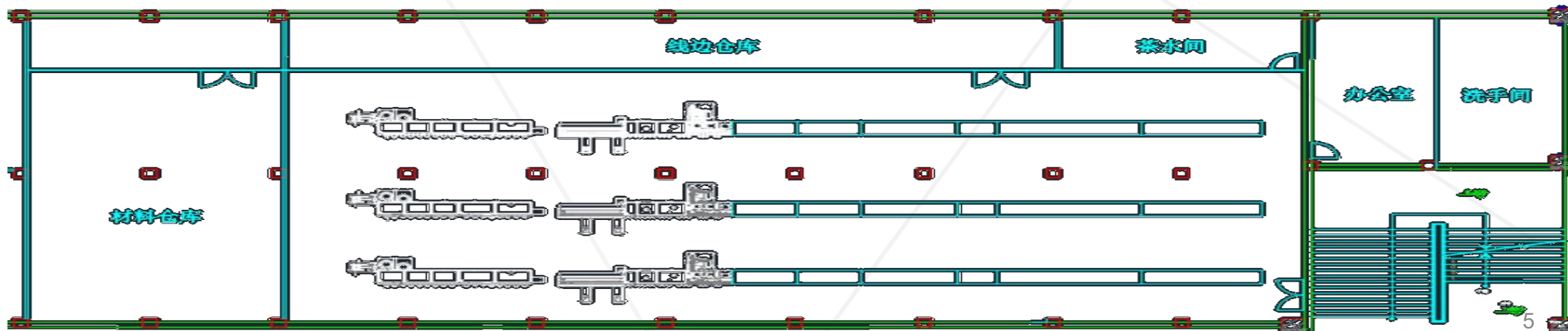
厂房布局&全自动化生产线

全自动化生产线



项目	参数
自动线尺寸	L26400mm*W900mm*H1630mm
线材种类	苹果&Type-C数据充电线系列
生产模式	线材前/后剥线处理、芯线剥线、连接器自动焊接、自动注塑、自动测试、自动包装
生产效率	900~1000Pcs/Hr (每条生产线)
最大产能	62000/天 (3条全自动+1条半自动, 白/夜班)

厂房布局



产品介绍

模式	内容	备注
提供产品给客户 (ODM)	Type-C to Type-C 2.0 闪充数据线 3A (5芯线)	
	Type-C to Type-C PD2.0 100W 闪充数据线 20V 5A (6芯线)	
	USB to Type-C 快充数据线 支持3A大电流快充	
	Type-C to Lightning快充数据线 种类1：支持PD快充18W 9V 2A； 种类2：支持大电流快充12W 5V 2.4A.	
OEM&ODM	可根据客户的需求，以OEM&ODM形式承接客户产品	与客户进行相应的技术&商务洽谈

Type-C to Type-C2.0产品参数 (5芯PD)



项目	内容	备注
线芯数量	5芯线	2条电源线, 3条数据线
插拔测试	10000次	测试标准参照: EIA 364-09D及EIA 364-13E
线插拔力	测试前插入力: 5N到20N之间; 测试后拔出力: 6N到20N之间。	USB-IF Type C数据线和连接器标准条款3.8.1的要求
机械弯折次数	大于500次	UL 9990机械弯折测试限值要求 (≥ 100 次)
负重测试	最大测试力200N	根据UL 9990 条款7.1的测试方法b
阻抗测试	60~80毫欧姆/米	数据线单位阻抗 (单位: 毫欧姆/米)
线材长度	根据客户实际需求定义	
输出电流	3 A (MAX)	搭配相应的充电器

Type-C to Type-C2.0产品参数 (6芯PD)



项目	内容	备注
线芯数量	6芯线	2条电源线, 4条数据线
插拔测试	10000次	测试标准参照: EIA 364-09D及EIA 364-13E
线插拔力	测试前插入力: 5N到20N之间; 测试后拔出力: 6N到20N之间。	USB-IF Type C数据线和连接器标准条款3.8.1的要求
机械弯折次数	大于500次	UL 9990机械弯折测试限值要求 (≥ 100 次)
负重测试	最大测试力200N	根据UL 9990 条款7.1的测试方法b
线材长度	根据客户实际需求定义	
输出电流	5 A (MAX)	搭配相应的充电器

- Type-C to Type-C2.0产品说明 -



使用材料：镀镍+TPE

产品长度：1.3米

输出电流：高达3A

产品名称：Type-C数据线

产品颜色：白色

适用范围：Type-C接口设备



Type-C to Type-C2.0产品说明



双面一致 正反随意

Type-C接头，两面对称设计，不分正反
怎么插都顺手，告别插不准



— Type-C to Type-C2.0产品说明 —

3A输出 不充虚电

高达3A大电流只充真实电量，摒弃虚假充电
让每一秒等待都值得！



多种设备 一线通用



- Type-C to Type-C2.0产品说明 -



TPE耐用线身



PC外壳



加固线接头

充电传输 两不误

即插即用，充电的同时，可进行数据传输

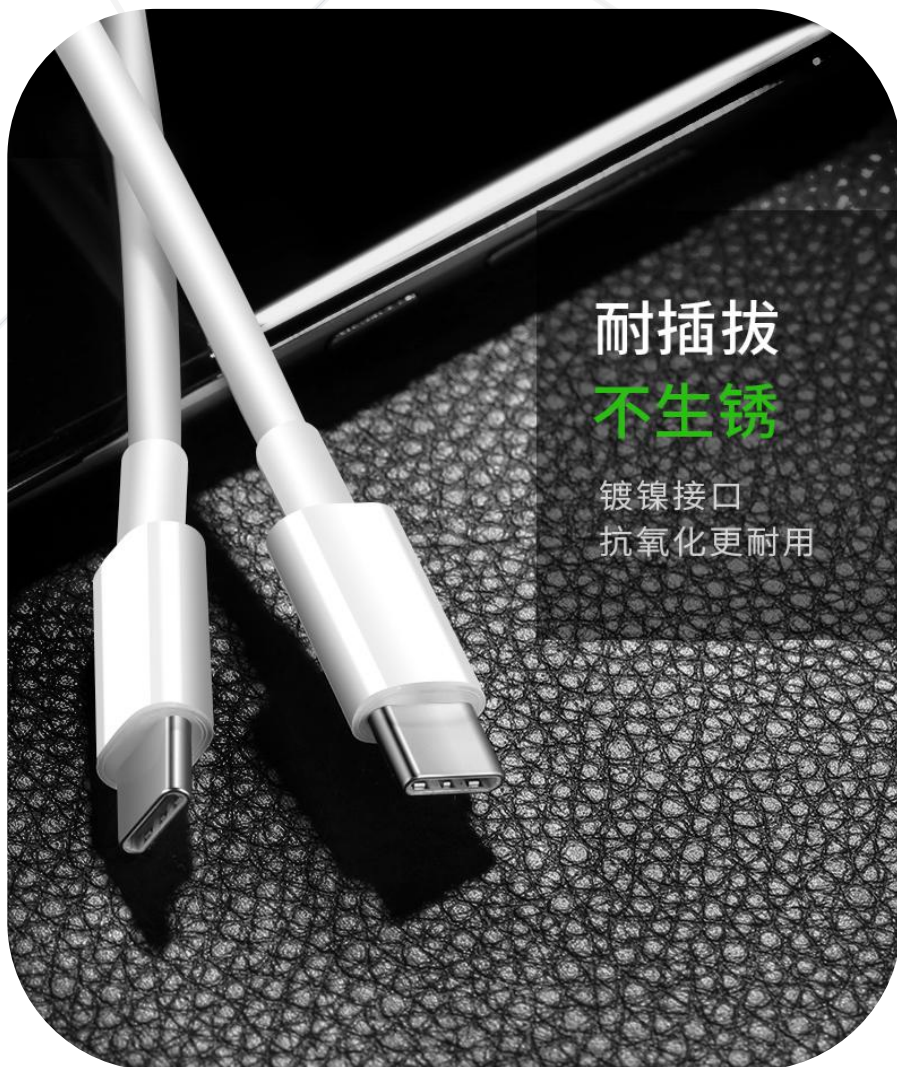



整洁 就此登场

清新简约的外观设计，和选用色泽纯正的白色，为你的家居
轻松打造清新自然风



— Type-C to Type-C2.0产品说明 —



充电不发热

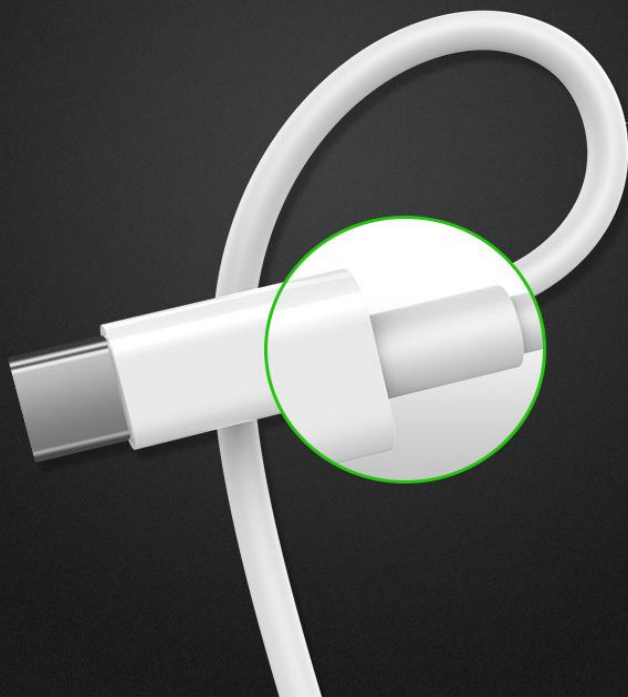
选用TPE外被包裹
散热性能有效降低，充电不易发热



Type-C to Type-C2.0产品说明

强韧TPE材质

严格通过弯折，拉力，拨插，摇摆等各项可靠性测试，不易断裂，更放心耐用



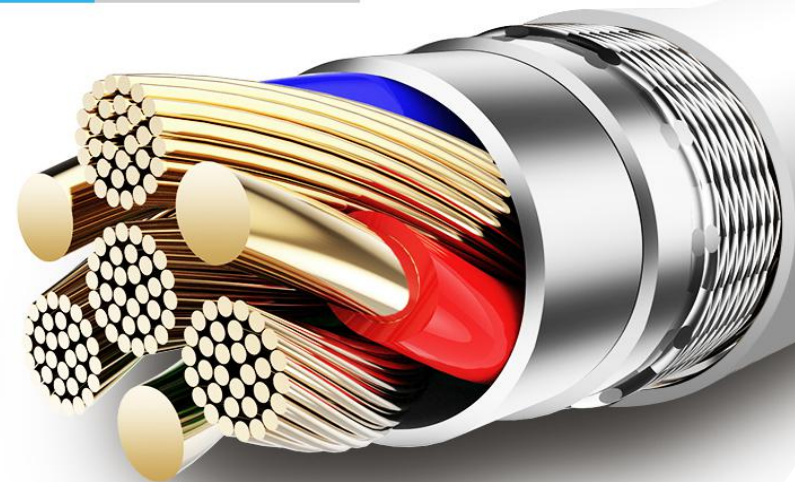
加粗铜芯 提速快充

全新体验·品质生活

加粗铜芯充电效率 →



普通充电效率



USB to Type-C 2.0 产品参数



项目	内容	备注
线芯数量	5 芯线	2 条电源线, 3 条数据线
插拔测试	10000 次	测试标准参照: EIA 364-09D 及 EIA 364-13E
线插拔力	测试前插入力: 5N 到 20N 之间; 测试后拔出力: 6N 到 20N 之间。	USB-IF Type C 数据线和连接器标准条款 3.8.1 的要求
机械弯折次数	大于 500 次	UL 9990 机械弯折测试限值要求 (≥ 100 次)
负重测试	最大测试力 200N	根据 UL 9990 条款 7.1 的测试方法 b
阻抗测试	60~80 毫欧姆/米	数据线单位阻抗 (单位: 毫欧姆/米)
线材长度	根据客户实际需求定义	
输出电流	3 A (MAX)	相应的适配器

— USB to Type-C 2.0 产品说明 —

支持超级快充

搭配快充充电头 约1小时充满电



安全快充不发烫

告别夏天高温发烫



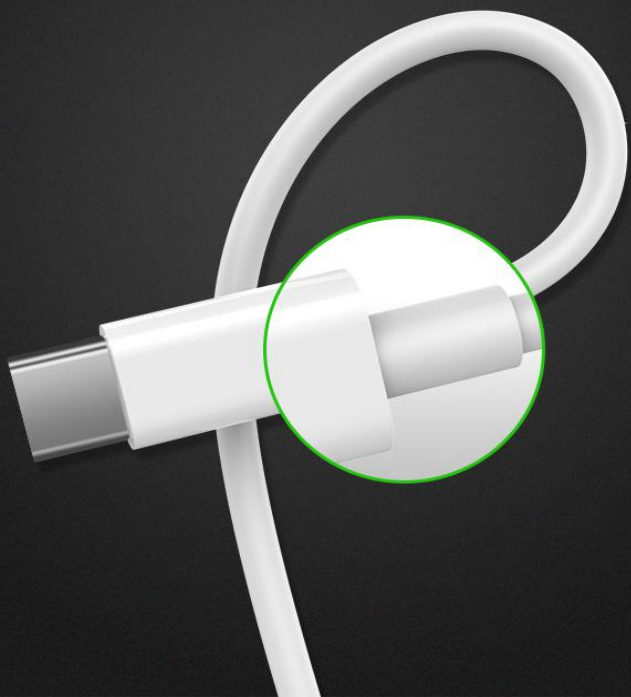
— USB to Type-C 2.0 产品说明 —



— USB to Type-C2.0产品说明 —

强韧TPE材质

严格通过弯折，拉力，拨插，摇摆等各项可靠性测试，不易断裂，更放心耐用



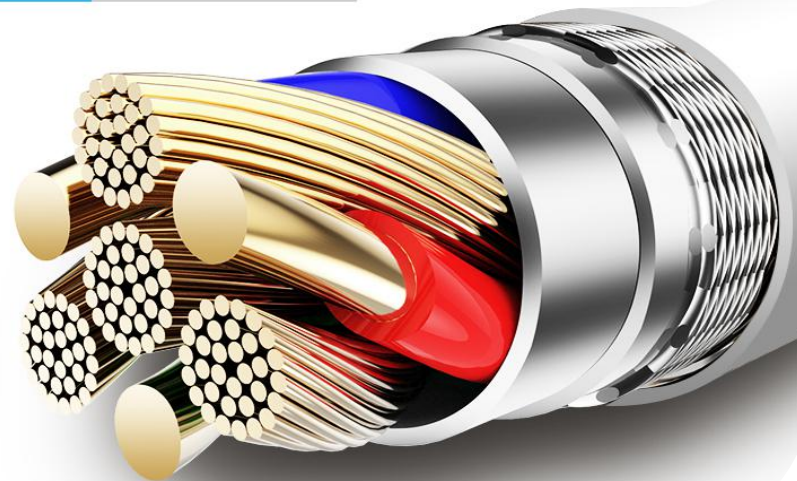
加粗铜芯 提速快充

全新体验·品质生活

加粗铜芯充电效率 →



普通充电效率



- Type-C to Lightning产品参数 -



项目	内容	备注
线芯数量	5芯线	可提供客户样品测试
线材型号	型号1: 支持PD快充18W 9V 2A; 型号2: 支持大电流快充12W 5V 2.4A	可根据客户实际需求提供这两种型号产品, 以客户实际测试结果为准
插拔测试	10000次	测试标准参照: EIA 364-09D及EIA 364-13E
线插拔力	测试前插入力: 5N到20N之间; 测试后拔出力: 6N到20N之间。	USB-IF Type C数据线和连接器标准条款3.8.1的要求
机械弯折次数	大于500次	UL 9990机械弯折测试限值要求 (≥100次)
负重测试	最大测试力200N	根据UL 9990 条款7.1的测试方法b
阻抗测试	60~80毫欧姆/米	数据线单位阻抗 (单位: 毫欧姆/米)
线材长度	根据客户实际需求定义	

- Type-C to Lightning产品说明 -



智能保护 呵护电池

基于认证的技术保护，充电电压更稳定
当电量充到90%后会智能启动
涓流模式不让电池到损伤

波动电压 稳定电压

原装芯片

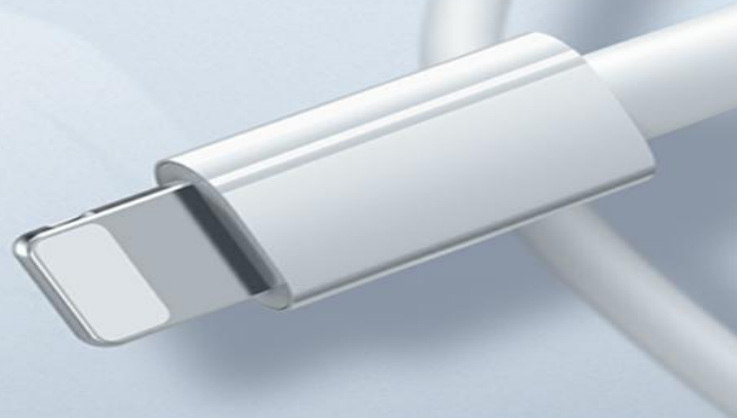
PS: 以上数据为本实验室测试所得

- ✓ 有过压保护
- ✓ 芯片自动识别
- ✓ 保护电池

- Type-C to Lightning产品说明 -

快充的秘密武器

采用苹果原装C94端子头
支持PD快充协议，充电不等待



快充款
C94
端子头



苹果PD快充

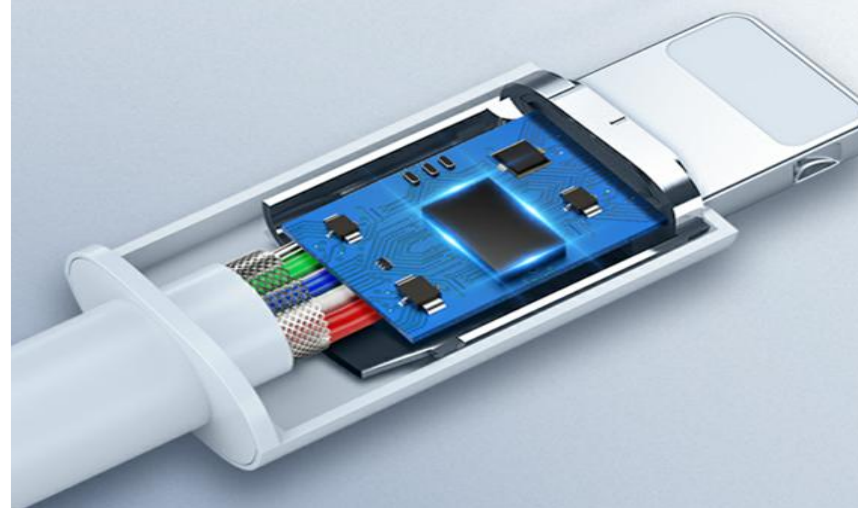
标准款
C48
端子头



苹果普通充电

论靠谱 还是原装芯片

原装芯片，原厂生产
与苹果系统同步更新



- Type-C to Lightning产品说明 -

不伤机 快才有意义

严格遵循苹果官方生产标准，选用21AWG加粗镀锡铜线芯，损耗小，充电、传输不伤机

防弹丝
抗摇摆

镀锡铜芯

地线

铝箔层

编织网
屏蔽层

TPE外被
保护层



- ✓ 损耗小
- ✓ 充电/传输不伤手机

抽选老款线芯

- ✗ 损耗大
- ✗ 充电/传输损伤手机

防拉扯抗弯折 深得用户喜爱

采用优质环保耐用TPE材质及防火PC材质,安全放心



加长全包设计



加厚度



10000次 摇摆测试



- Type-C to Lightning产品说明 -

充电传输两不误

传输速率高达480Mbps, 1G大文件仅需40秒



多长度 懂你所需

适用于
充电宝/笔记本



适用于
日常充电/办公



适用于
床头沙发充电



Type-C系统数据线包装

图示	产品包装方式	备注
	小纸彩盒	可根据客户实际包装需求及要求 进行出货
	大纸彩盒	
	吸塑加纸彩盒	
	8字形胶圈线束	
	PE袋包装	

欢迎各新老客户到工厂参观洽谈！